

Barometer leefbaarheid voor Zeeland



dr. ir. B.A.J. (Dick) van der Wouw
adviseur onderzoek en beleid

Achter de Houttuinen 8
Postbus 407, 4330 AK Middelburg

Telefoon: 0118-682500
Fax: 0118-635311

Doorkiesnummer: 682533
E-mail: dvdwouw@scoopzld.nl

www.scoopzld.nl



NEWSBULLETIN | JUNI 2008

De Scoop op Wonen

... KRIMP ALS KANS? ... WOONECONOMIE ... LEEFBAARHEID ... WONINGCORPORATIES ... SAMENWERKING ...

Pilot project Borsele

Ruimte

Milieu



Omgevingsplan Zeeland 2006-2012

Water



ACTIES EN PRESTATIES:

- ✓ *De provincie zal de sociale omgevingskwaliteit zodanig operationaliseren dat sociale effecten in fysiek-ruimtelijke planvorming zoals ISV projecten en ILG projecten meegenomen kunnen worden*

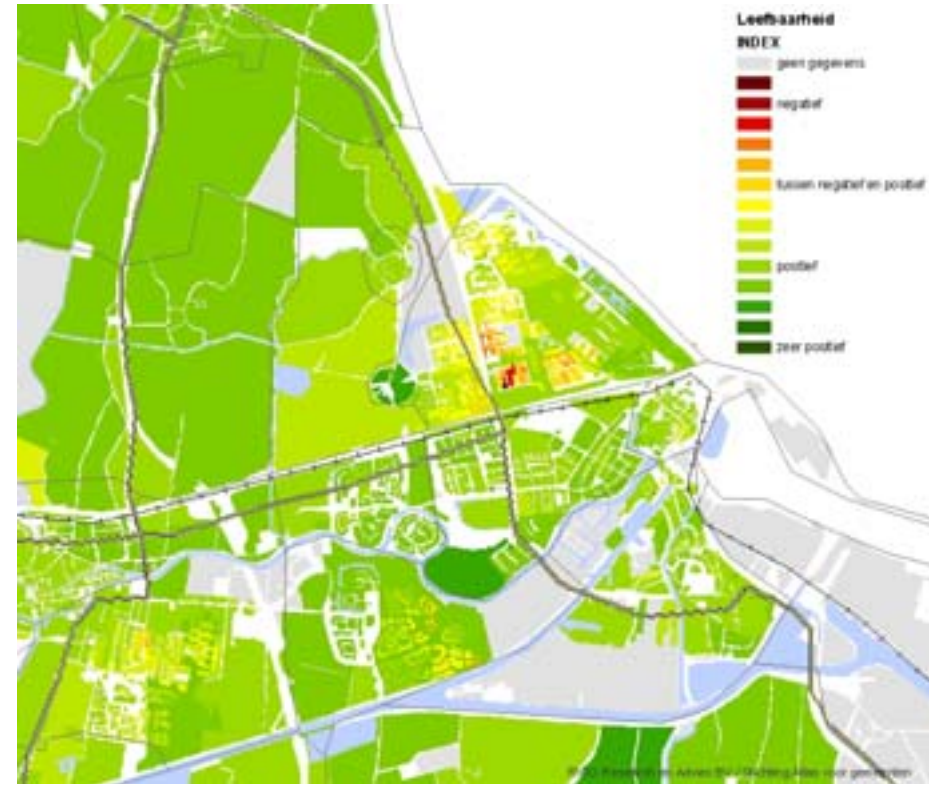
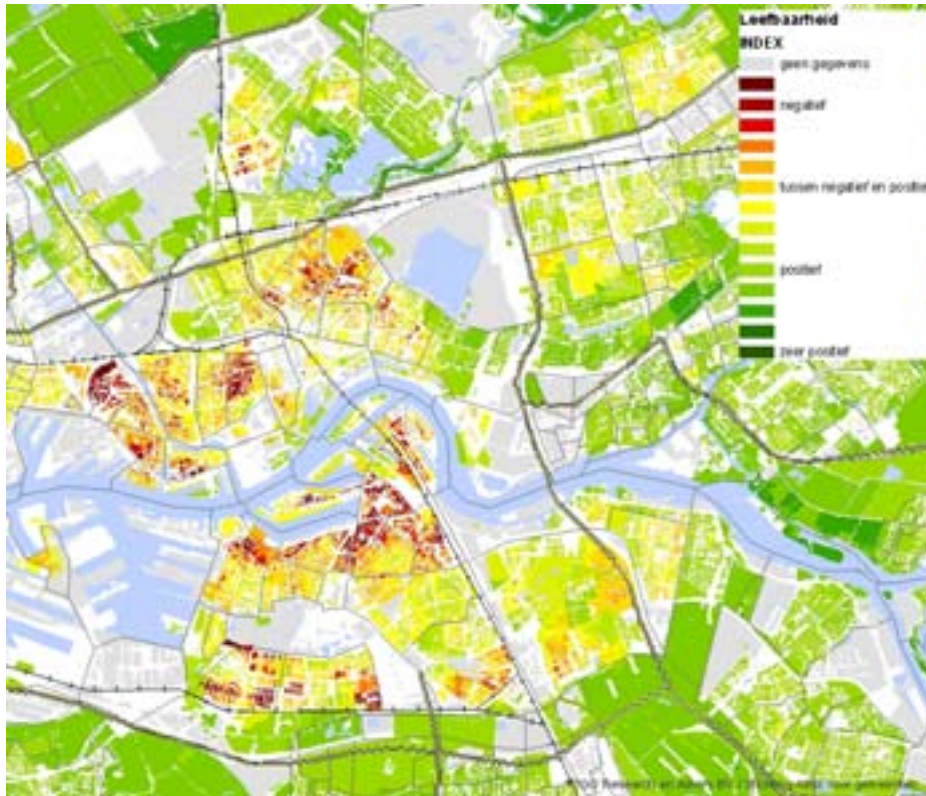


Leefbaarheid

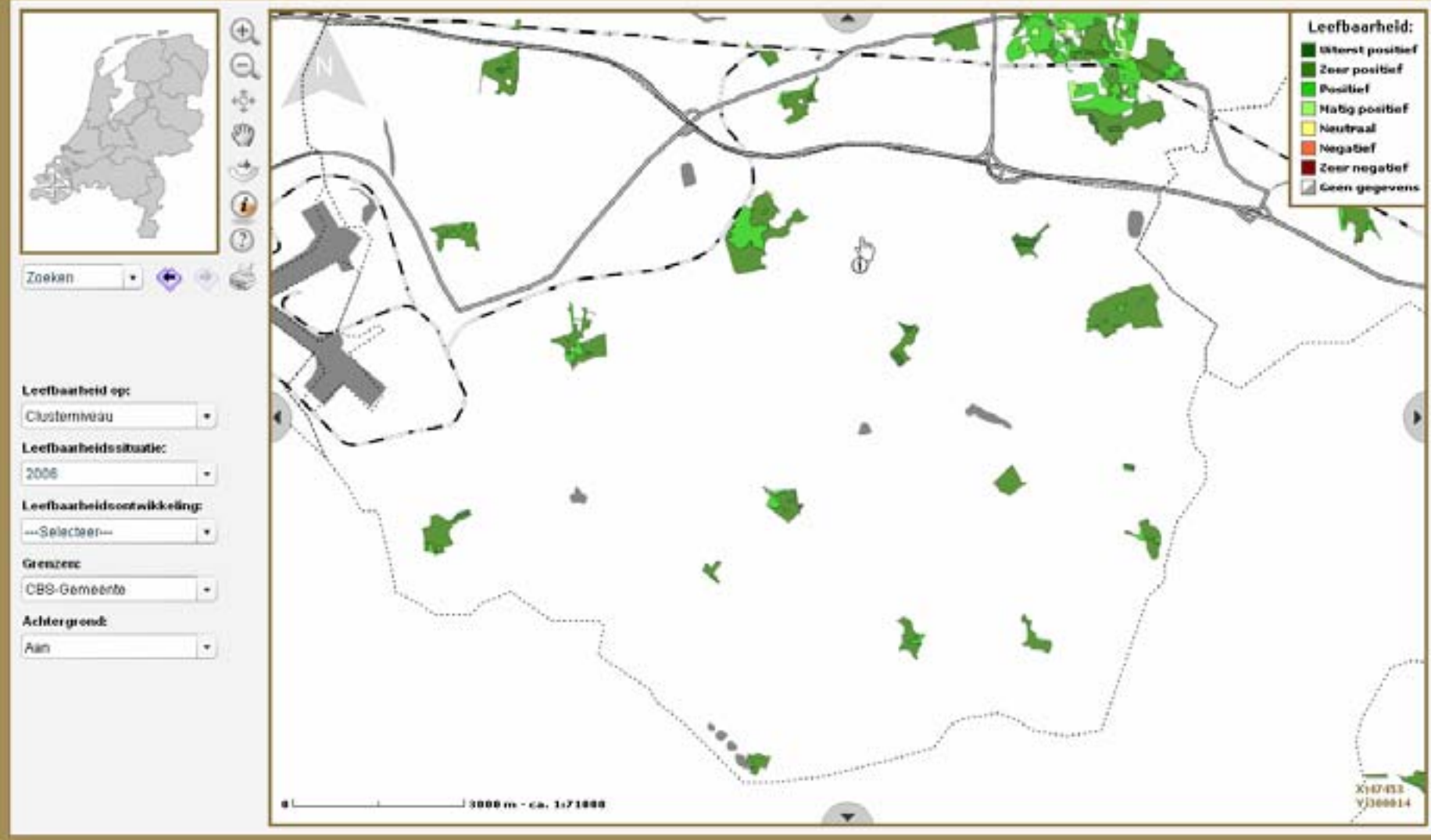
- Stad
- platteland

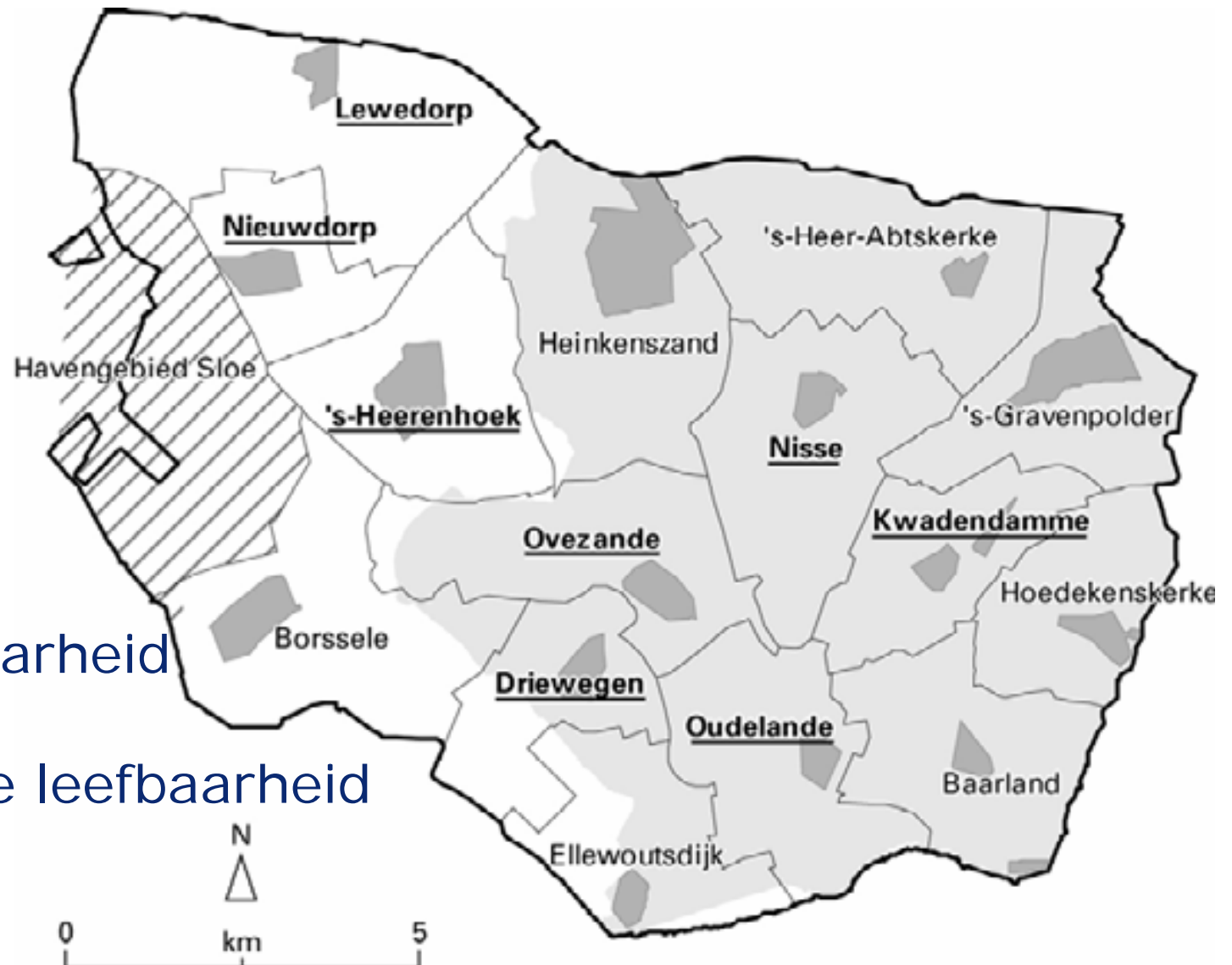


Leefbaarometer VROM



Leefbaarometer





Ervaren leefbaarheid

Veronderstelde leefbaarheid

- 
- Sociale infrastructuur
 - Woonmilieukenmerken
- 



sociale infrastructuur:

culturele voorzieningen en verenigingsleven

onderwijs

bedrijvigheid

sport

horeca

financiële dienstverlening

zorg

bereikbaarheid



TABEL B.1 SOCIALE OMGEVING VAN DORPEN: SOCIALE INFRASTRUCTUUR

	Culturele voorzieningen en verenigingsleven							Bereikbaarheid			
	Culturele voorzieningen en verenigingsleven	Culturele voorzieningen	Culturele activiteiten gericht op dorp	Culturele activiteiten met ruimere reikwijdte	Gezelligheidsverenigingen jeugd	Gezelligheidsverenigingen volwassenen	Gezelligheidsverenigingen ouderen	Afstand tot Goos in kilometers	Wegcategorie / snelheid	Openbaar vervoer	Speciale voorzieningen tbv voortgezet onderwijs
	1= geen of zeer beperkte voorzieningen / verenigingen 2= tenminste een zaal plus een paar verenigingen 3= meerdere zalen en of dorpshuizen plus een breed spectrum aan verenigingen.	1= dorps-huis 2= dorps-huis, andere voorzieningen (museum) 3= dorps-huis, bibliotheek en evt andere voorzieningen (museum)	1= geen activiteit gericht op hele dorp 2= een activiteit gericht op hele dorp 3= meerdere activiteiten gericht op hele dorp	1= geen activiteit met (boven)regionale uitstraling 2= een activiteit met (boven)regionale uitstraling 3= activiteiten met (boven)regionale uitstraling	1= geen gezelligheidsvereniging 2= een gezelligheidsvereniging 3= twee gezelligheidsverenigingen voor kinderen 4= meer dan twee gezelligheidsverenigingen voor kinderen	1= geen gezelligheidsvereniging 2= een gezelligheidsvereniging 3= meerdere gezelligheidsverenigingen voor volwassenen 4= meer dan twee gezelligheidsverenigingen voor volwassenen	1= geen gezelligheidsvereniging 2= een gezelligheidsvereniging 3= meerdere gezelligheidsverenigingen speciaal voor ouderen	1= 15-20 km 2= 10-15 km 3= 0-10 km	1= ETW (60 km/uur) 2= ETW (60 km/uur) 3= GOW (80 km/uur) 4= STW (100 km/uur)	1= alleen bus of regio-taxivoorziening 2= busdienst 1x per uur of minder vaak 3= trein- of busdienst vaker dan 1x per uur	1= nee 2= ja
Aspecten naar levensfase (g=jonge gezinnen; j=jongeren; o=ouderen)	g.j.o	g.j.o	g.j.o	g.j.o	j	g	o	g.j.o	g.j.o	j.o	j

TABEL B.1 SOCIALE OMGEVING VAN DORPEN: SOCIALE INFRASTRUCTUUR

	Culturele voorzieningen en verenigingsleven							Bereikbaarheid			
	Culturele voorzieningen en verenigingsleven	Culturele voorzieningen	Culturele activiteiten gericht op dorp	Culturele activiteiten met ruimere reikwijdte	Gezelligheidsverenigingen jeugd	Gezelligheidsverenigingen volwassenen	Gezelligheidsverenigingen ouderen	Afstand tot Goes in kilometers	Wegcategorie / snelheid	Openbaar vervoer	Speciale voorzieningen tbv voortgezet onderwijs
	1= geen of zeer beperkte voorzieningen / verenigingen 2= tenminste een zaal plus een paar verenigingen 3= meerdere zalen en of dorpshuizen plus een breed spectrum aan verenigingen.	1= dorps-huis 2= dorps-huis, andere voorzieningen (museum) 3= dorps-huis, bibliotheek en evt andere voorzieningen (musea)	1= geen activiteit gericht op hele dorp 2= een activiteit gericht op hele dorp 3= meerdere activiteiten gericht op hele dorp	1= geen activiteit met (boven)regionale uitstraling 2= een activiteit met (boven)regionale uitstraling 3= activiteiten met (boven)regionale uitstraling	1= geen gezelligheidsvereniging 2= een gezelligheidsvereniging 3= twee gezelligheidsverenigingen voor kinderen 4= meer dan twee gezelligheidsverenigingen voor kinderen	1= geen gezelligheidsvereniging 2= een gezelligheidsvereniging 3= meerdere gezelligheidsverenigingen voor volwassenen 4= meer dan twee gezelligheidsverenigingen voor volwassenen	1= geen gezelligheidsvereniging 2= een gezelligheidsvereniging 3= meerdere gezelligheidsverenigingen speciaal voor ouderen	1= 15-20 km 2= 10-15 km 3= 0-10 km	1= ETW (60 km/uur) 2= ETW (80 km/uur) 3= GOV (80 km/uur) 4= STW (100 km/uur)	1= alleen bus of regiobusvoorziening 2= busdienst 1x per uur of minder vaak 3= trein- of busdienst, vaker dan 1x per uur	1= nee 2= ja
Aspecten naar levensfase (g=jonge gezinnen; j=jongeren; o=ouderen)	g,lo	g,lo	g,lo	g,lo	j	g	o	g,lo	g,lo	lo	j
Baerland	2	1	3	1	2	4	2	2	1	2	1
Borssele	2	1	2	1	3	4	2	1	1	1	1
Driewegen	2	1	2	1	2	3	2	1	1	1	1
Ellewoutsdijk	2	2	2	1	1	3	2	1	1	1	1
Heinkenszand	3	3	?	1	4	4	3	3	3	3	1
Hoedekenskerke	2	2	?	1	1	4	2	2	2	2	1
Kvadendamme	2	2	3	2	2	4	2	2	1	2	1
Lewedorp	2	1	?	1	1	4	3	2	3	1	2
Nieuwdorp	2	1	?	1	4	4	2	2	4	1	1
Nisse	2	2	3	3	4	4	2	3	3	1	1
Oudelande	2	1	2	1	4	4	3	1	2	1	1
Ovezande	2	1	2	3	3	4	2	2	2	1	1
's-Heer Abtskerke	2	1	2	1	3	4	2	3	1	1	1
's-Heerenhoek	2	1	3	3	3	4	2	2	3	3	1
's-Gravenpolder	3	3	?	3	4	4	2	3	3	2	1

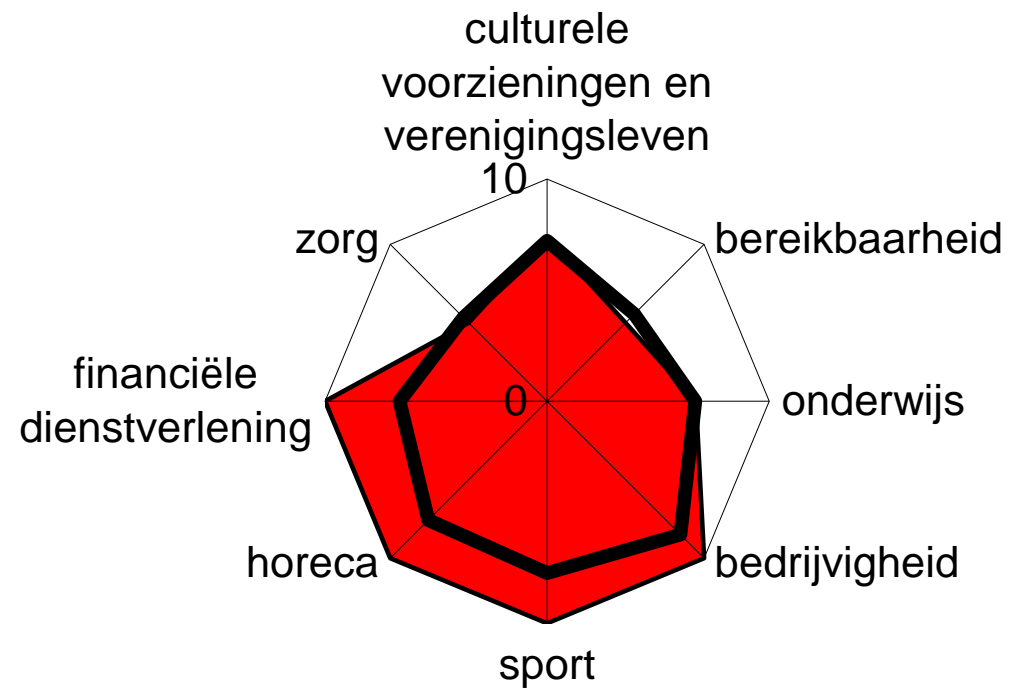
TABEL B.1 SOCIALE OMGEVING VAN DORPEN: SOCIALE INFRASTRUCTUUR (VERVOLG)

	Onderwijs	Bedrijvigheid	Sport				Horeca	Financiële dienstverlening	Zorg	
	Onderwijs en kinderopvang	Winkels	Sportaccommodaties	Sportmogelijkheden voor de jeugd	Sportmogelijkheden voor volwassenen	Sportmogelijkheden voor ouderen		Bank of postkantoor	Gezondheidszorg	Wonen en zorg
	1= alleen basisschool 2= peuterspeelzaal en basisschool 3= kinderdagverblijf, buitenschoolse opvang, peuterspeelzaal en basisschool	1= minder of geen winkelvoorzieningen 2= tenminste een rijdende winkel of kleine buutwinkel 3= tenminste een buutwinkel of supermarkt plus meerdere non-food winkels	1= geen sportaccommodatie 2= binnen- of buitensportaccommodatie 3= zowel binnen- als buitensportaccommodatie	1= geen sportverenigingen voor jeugd 2= alleen verenigingen zonder competitie 3= een vereniging met competitie 4= diverse competitiemogelijkheden	1= geen sportverenigingen voor volwassenen 2= alleen verenigingen zonder competitie 3= een vereniging met competitie 4= diverse competitiemogelijkheden	1= niet aanwezig 2= aanwezig	1= geen horecavoorzieningen 2= tenminste een snackbar of (ee)café 3= meerdere voorzieningen	1= geen voorzieningen voor financiële diensten) 2= mogelijkheid tot pinnen of mobiele loketvoorziening 3= ten minste een vaste loketvoorziening (bank of postagentschap)	1= geen huisarts 2= huisarts 3= huisarts plus meerdere (para)medische voorzieningen	1= geen mogelijkheden 2= zorgwoningen 3= intramurale zorg en zorgwoningen
Aspecten naar levensfase (g=jonge gezinnen; =jongeren; o=ouderen)	<i>g</i>	<i>gjo</i>	<i>gj</i>	<i>gj</i>	<i>g</i>	<i>o</i>	<i>gjo</i>	<i>gjo</i>	<i>gjo</i>	<i>o</i>
Baarland	1	2	2	2	2	2	3	1	1	1
Borssele	2	3	3	1	3	2	2	3	2	1
Driewegen	2	2	2	3	4	1	1	1	2	1
Ellewoutsdijk	1	2	1	1	1	1	1	1	1	1
Heinkensand	3	3	3	4	4	2	3	3	3	3
Hoedekenskerke	2	2	2	3	4	2	3	2	2	1
Kwadendamme	2	3	2	3	3	2	3	1	2	1
Lewedorp	3	3	2	3	4	2	3	3	2	3
Nieuwdorp	2	3	2	4	4	2	3	3	2	1
Nisse	2	2	2	3	3	1	1	1	2	1
Oudelande	2	2	1	3	3	2	1	1	1	1
Ovezande	2	3	3	4	4	2	3	3	2	1
's-Heer Abtskerke	1	2	2	3	3	1	1	1	1	1
's-Heerenhoek	2	3	3	3	4	1	3	3	3	1
's-Gravenpolder	3	3	3	3	4	2	3	3	2	2

TABEL 3.1

SCORE SOCIALE INFRASTRUCTUUR VAN DE VIJFTIEN DORPEN VAN DE GEMEENTE BORSELE, TOTAAL, PER ASPECT EN PER LEVENSFASE. PEILDATUM MEI 2007 (DE DORPEN VAN HET BEWONERSONDERZOEK ZIJN GEARCEERD).

	gemiddeld	Cijfers per aspect								Cijfers per levensfase		
		culturele voorzieningen en verenigingsleven	bereikbaarheid	onderwijs	bedrijvigheid	sport	horeca	financiële dienstverlening	zorg	jonge gezinnen	jongeren	ouderen
Baarland	5,5	6,5	5,0	3,3	6,7	6,2	10,0	3,3	3,3	5,7	5,5	5,7
Borssele	6,9	6,5	3,3	6,7	10,0	6,9	6,7	10,0	5,0	6,3	5,7	5,7
Driewegen	5,2	5,7	3,3	6,7	6,7	7,7	3,3	3,3	5,0	5,7	4,9	4,5
Ellewoutsdijk	4,0	5,7	3,3	3,3	6,7	3,1	3,3	3,3	3,3	4,3	4,0	4,5
Heinkenszand	9,7	9,0	8,3	10,0	10,0	10,0	10,0	10,0	10,0	9,3	9,1	9,2
Hoedekenskerke	6,9	6,0	5,8	6,7	6,7	8,5	10,0	6,7	5,0	7,2	6,1	6,4
Kwadendamme	6,9	7,4	5,0	6,7	10,0	7,7	10,0	3,3	5,0	7,1	6,6	6,7
Lewedorp	8,7	6,0	6,7	10,0	10,0	8,5	10,0	10,0	8,3	7,8	6,6	7,4
Nieuwdorp	8,1	7,0	6,7	6,7	10,0	9,2	10,0	10,0	5,0	8,0	7,5	6,9
Nisse	5,9	8,7	6,7	6,7	6,7	6,9	3,3	3,3	5,0	7,3	7,0	6,4
Oudelande	5,2	7,4	4,2	6,7	6,7	6,9	3,3	3,3	3,3	5,5	5,1	5,0
Ovezande	8,0	7,4	5,0	6,7	10,0	10,0	10,0	10,0	5,0	8,2	7,4	6,9
's-Heer Abtskerke	4,8	6,5	5,0	3,3	6,7	6,9	3,3	3,3	3,3	5,7	5,3	4,8
's-Heerenhoek	8,5	9,0	7,5	6,7	10,0	8,5	10,0	10,0	6,7	8,6	8,3	7,9
's-Gravenpolder	9,1	9,5	7,5	10,0	10,0	9,2	10,0	10,0	6,7	9,3	8,9	8,7





Dorp score (0-10)



Gemiddelde score (0-10)

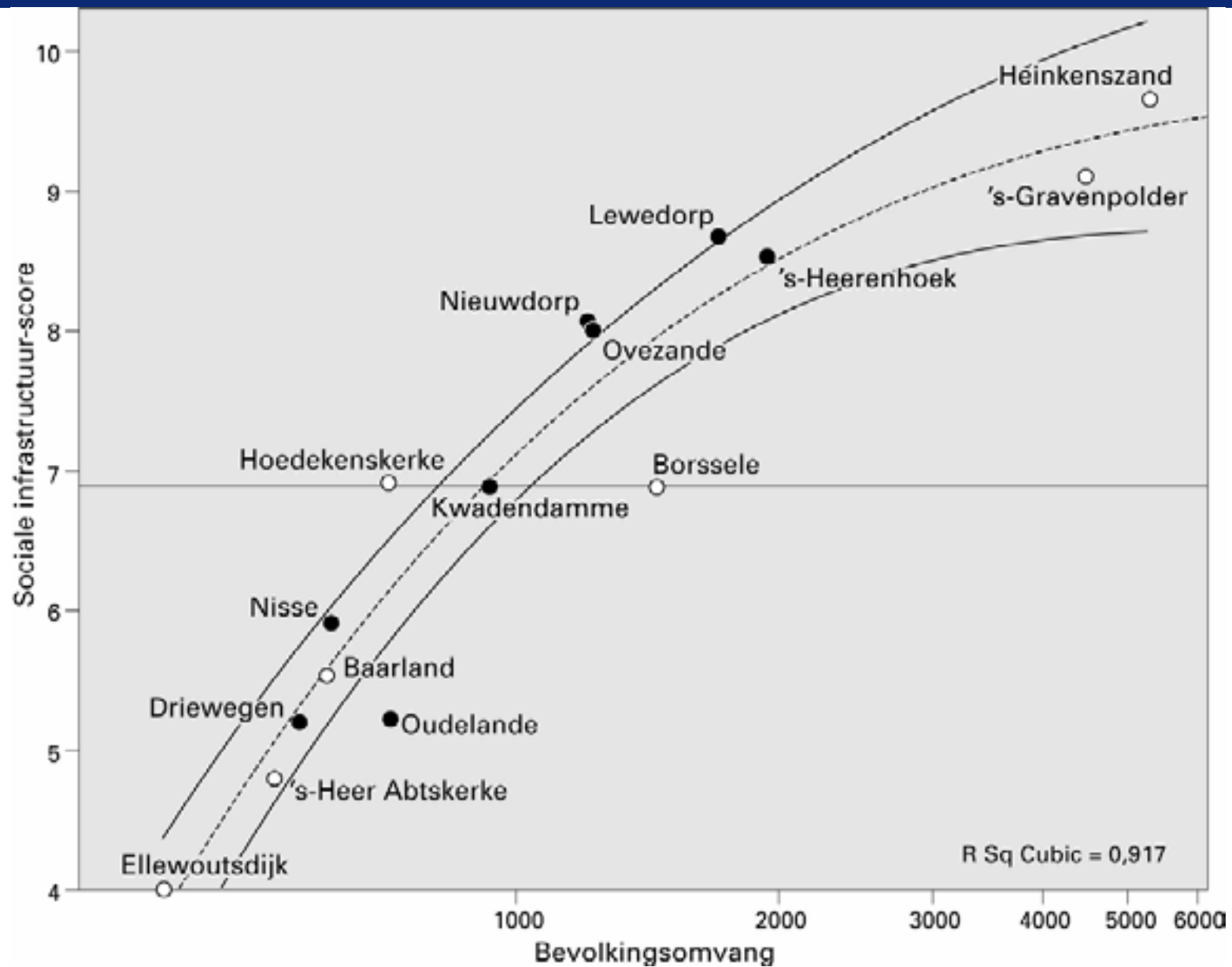
Woonmilieukenmerken

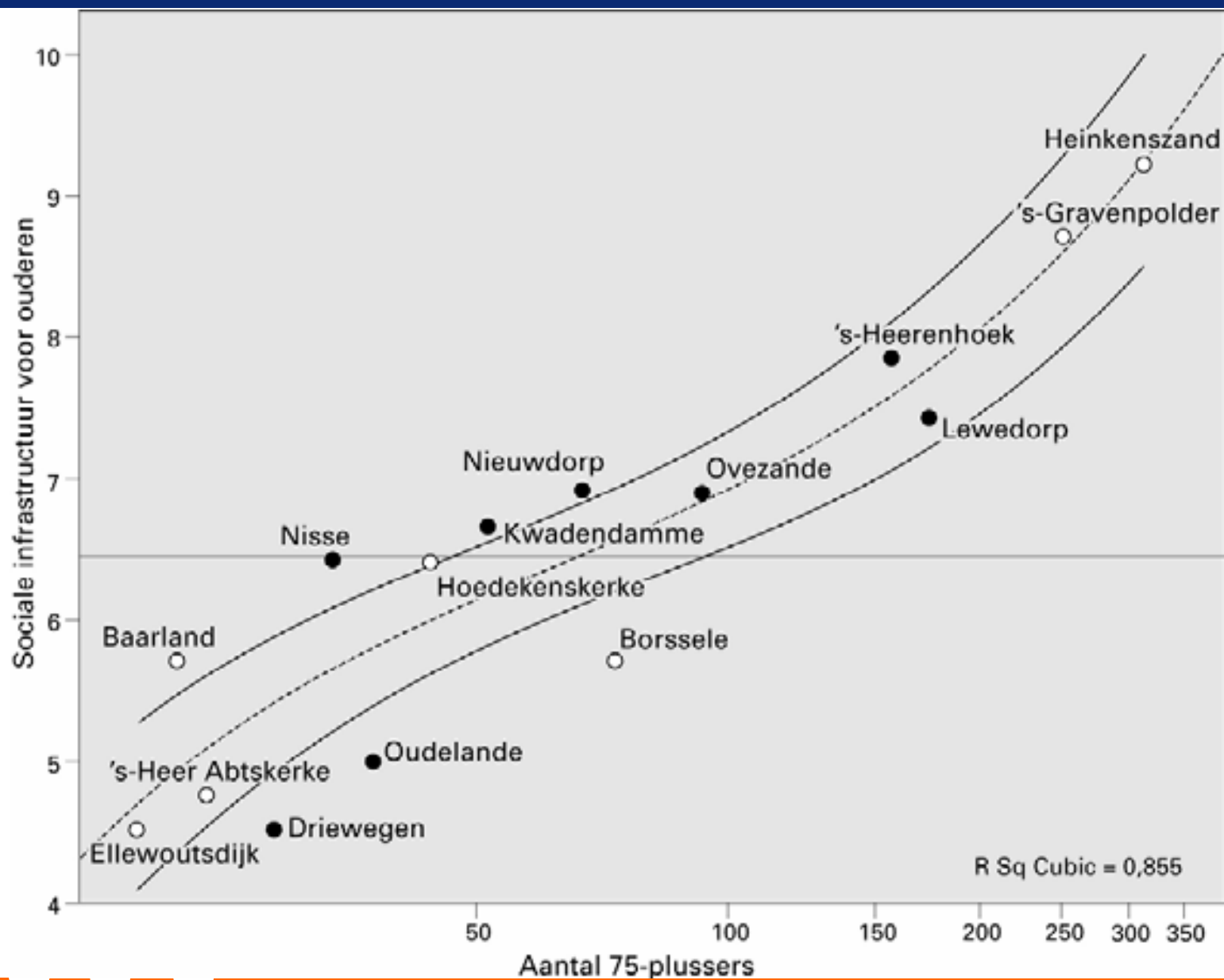
Bevolkingsomvang: Absoluut (2007)	
% inwoners 75plus (2005)	Bevolkingssamenstelling
% gezinnen met kinderen (2006)	
% hoge inkomens (2005)	
verhuismobiliteit: verhuizingen per 1000 inwoners (2004)	
Woonomgeving: cultuurhistorische aantrekkelijkheid (De Klerk 1994, 2003)	
% huurwoningen (2004)	Woningkenmerken
gemiddelde woningwaarde (€) (2006)	
aanwezigheid (christelijk) gereformeerde gemeente (2006)	Religieuze oriëntatie
aanwezigheid katholieke kerk (2006)	

TABEL 3.2

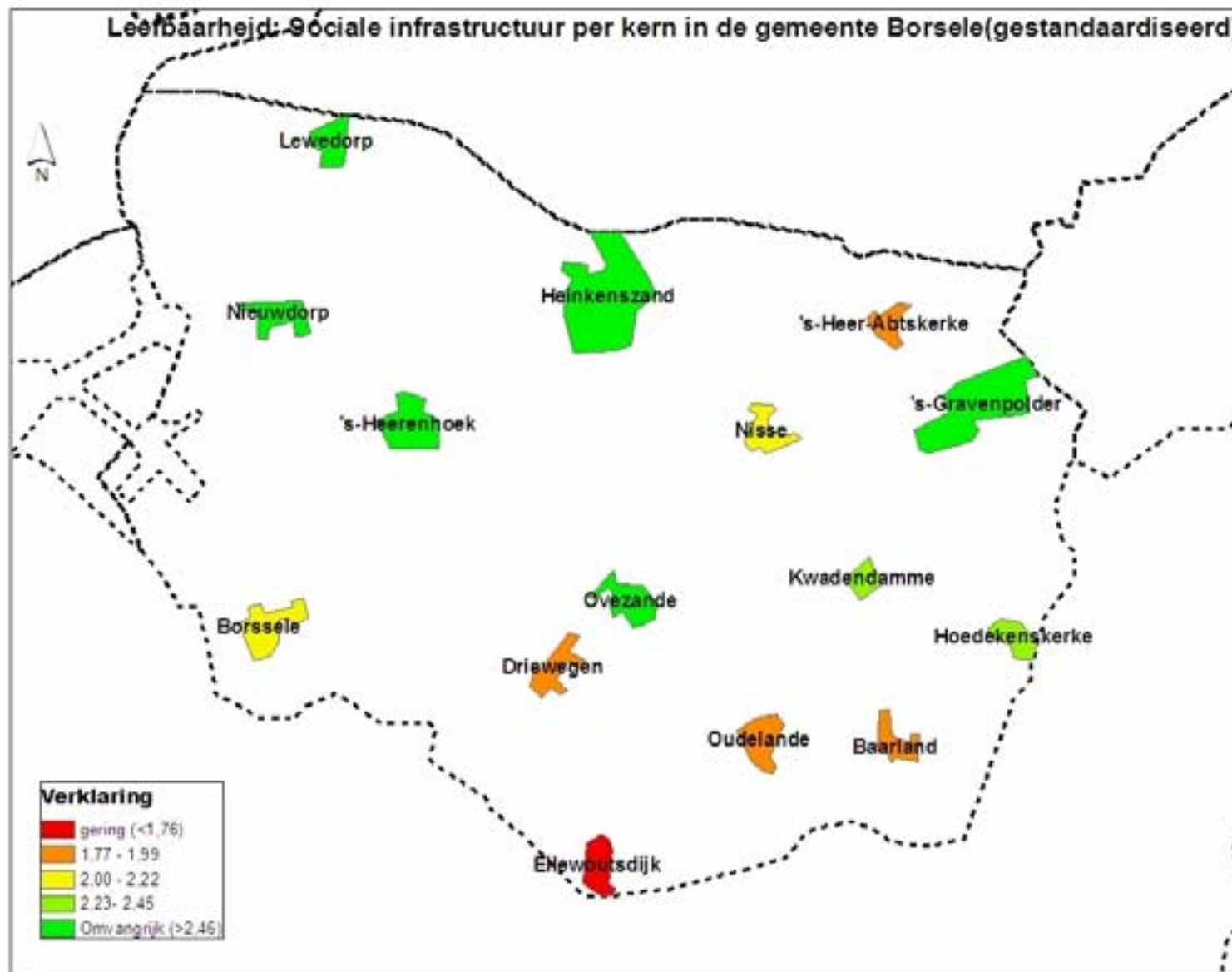
TYPERING LOKALE WOONMILIEU VAN DE VIJFTIEN DORPEN VAN DE GEMEENTE BORSELE (DE DORPEN BETROKKEN IN HET BEWONERSONDERZOEK ZIJN GEARCEERD)

	Bevolkingsomvang: Absoluut (2007)	Bevolkingssamenstelling			verhuismobiliteit: verhuizingen per 1000 inwoners (2004)	Woonomgeving: cultuurhistorische aantrekkelijkheid (De Klerk 1994, 2003)	Woningkenmerken		Religieuze oriëntatie	
		% inwoners 75plus (2005)	% gezinnen met kinderen (2006)	% hoge inkomens (2005)			% huurwoningen (2004)	gemiddelde woningwaarde (€) (2006)	aanwezigheid (christelijk gereformeerde gemeente (2006))	aanwezigheid katholieke kerk (2006)
Baarland	610	3,5	35	22	54	15	25	191.000	na	na
Borssele	1452	5,0	42	15	81	14	30	150.000	a	na
Driewegen	567	5,0	36	22	95	12	19	175.000	na	na
Ellewoutsdijk	397	4,8	29	21	94	10	27	157.000	na	na
Heinkenszand	5283	5,9	43	24	56	7	35	186.000	na	a
Hoedekenskerke	718	6,1	35	16	64	10	28	155.000	a	na
Kwadendamme	936	5,5	37	17	62	9	39	158.000	na	a
Lewedorp	1710	10,2	34	20	70	6	34	162.000	na	a
Nieuwdorp	1209	5,5	39	19	95	5	37	154.000	a	na
Nisse	616	5,4	34	32	59	20	18	211.000	a	na
Oudelande	721	5,2	38	16	94	13	23	183.000	na	na
Ovezande	1227	7,6	34	15	90	8	33	170.000	na	a
's-Heer Abtskerke	531	4,4	36	31	42	12	24	237.000	na	na
's-Heerenhoek	1938	8,1	36	16	79	8	36	169.000	na	a
's-Gravenpolder	4472	5,6	46	24	64	9	37	176.000	a	na





Leefbaarheid: Sociale infrastructuur per kern in de gemeente Borsele (gestandaardiseerd)



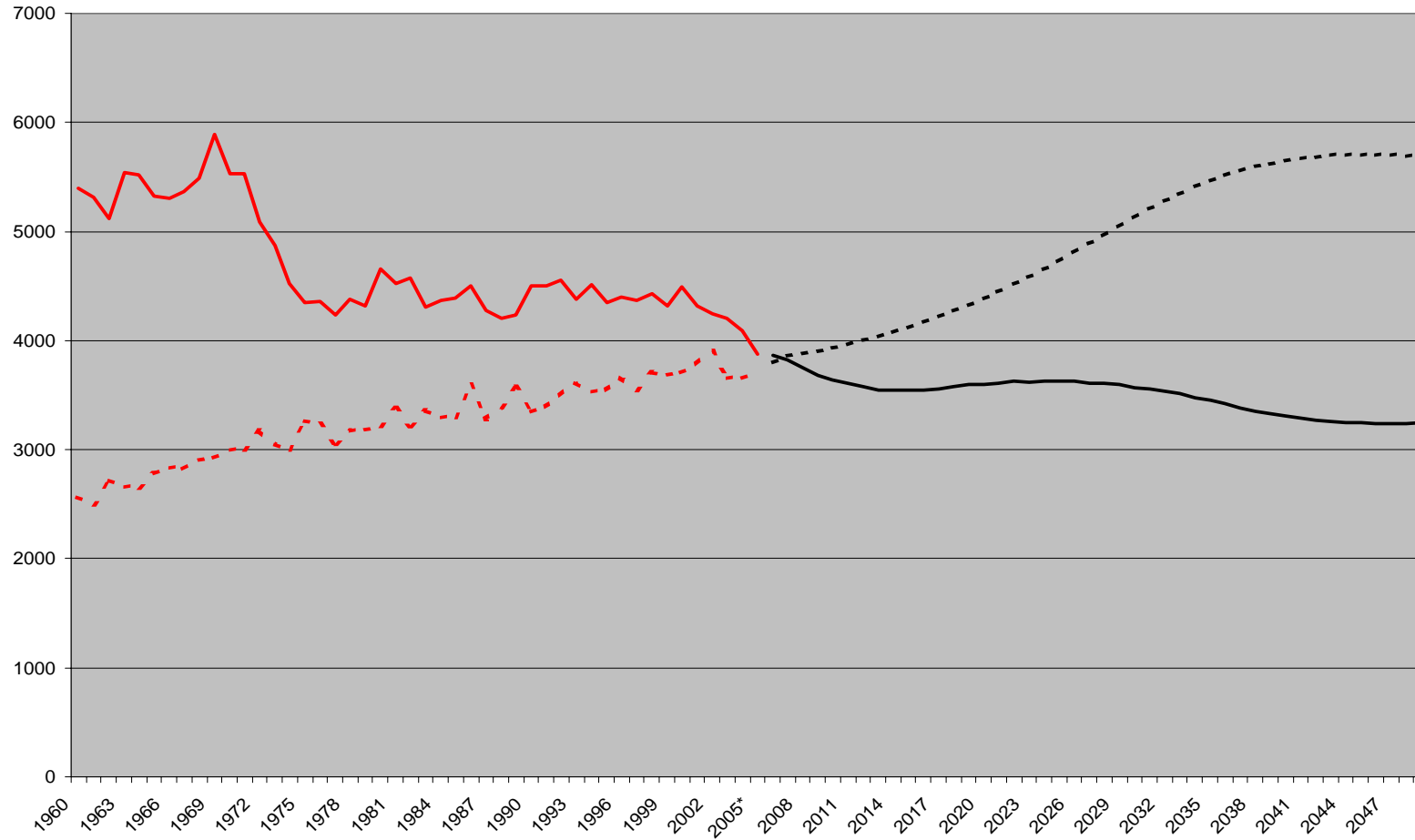
Onverkende Paden

Uitdagingen voor de provincie Zeeland door de veranderende bevolkingsopbouw

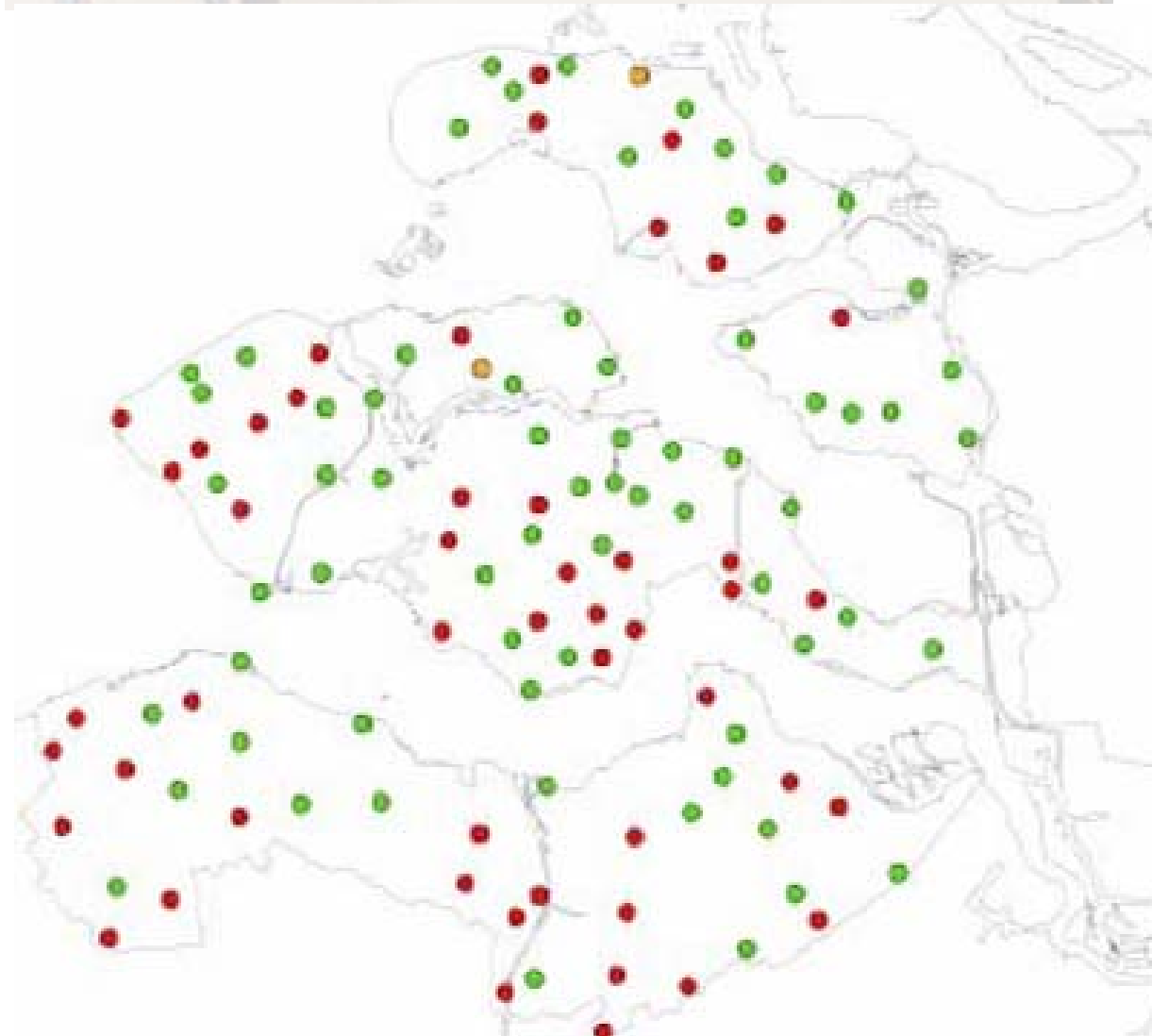




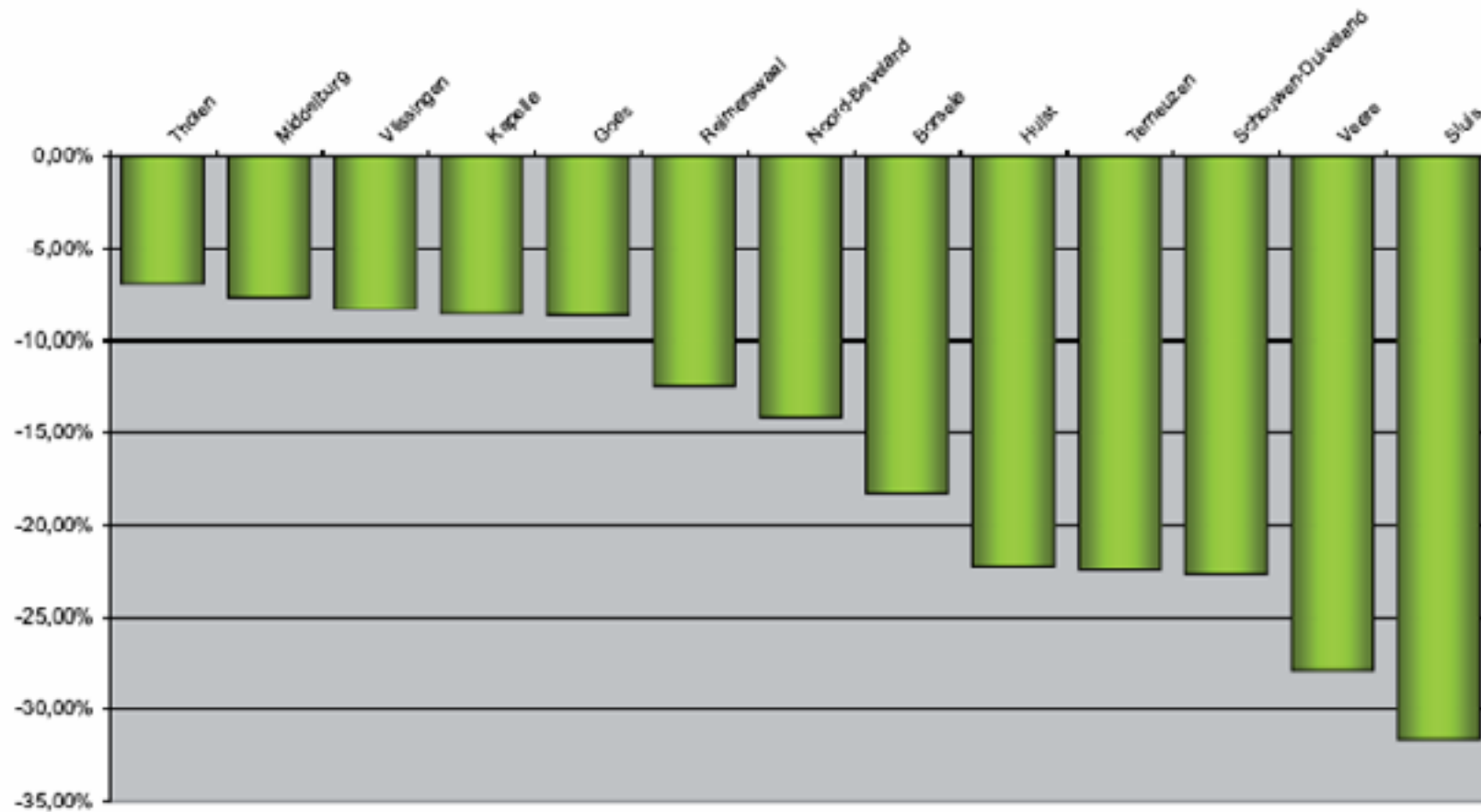
Geboorte en sterfte



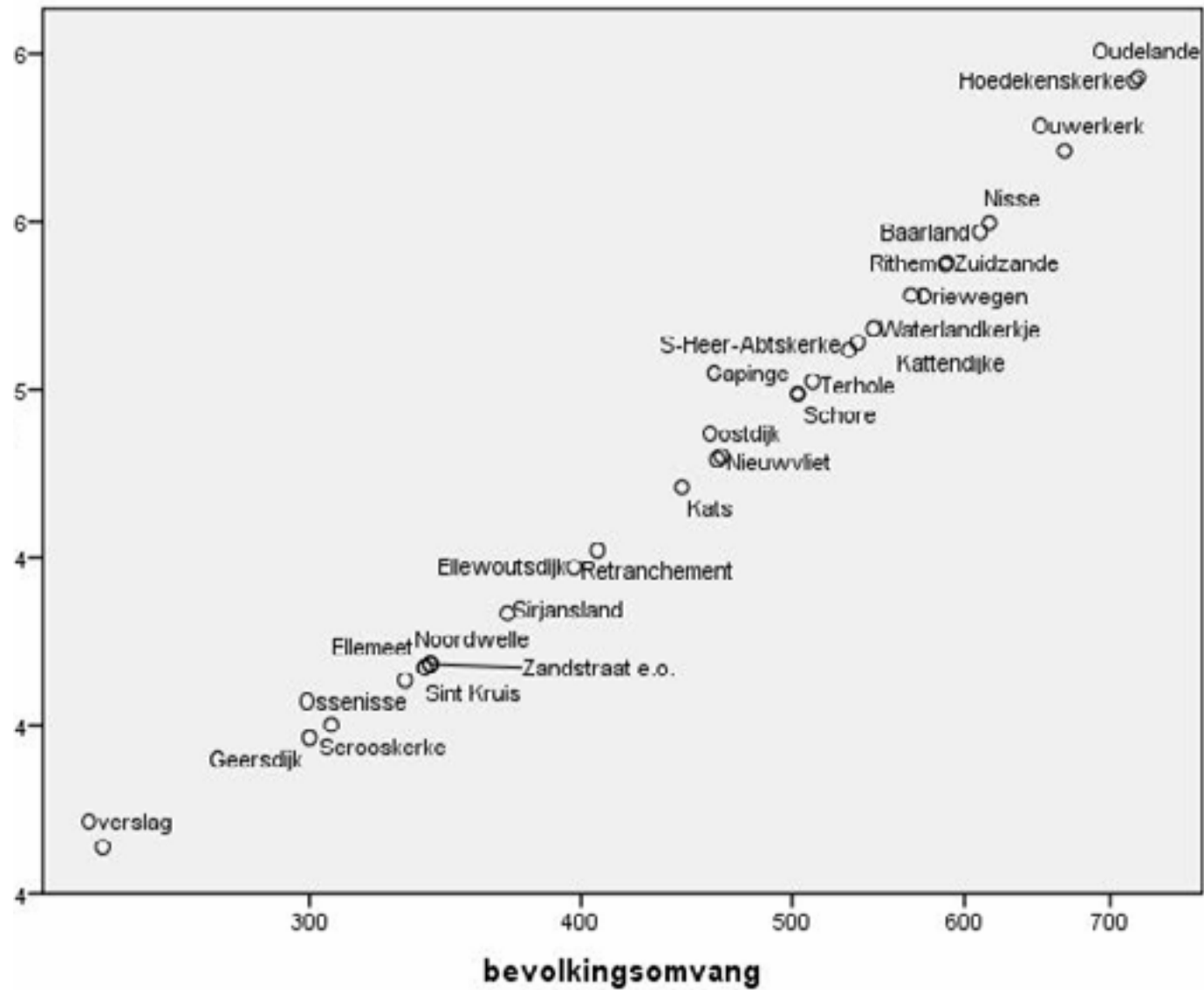
Gegroeide en gekrompen kernen in Zeeland



Figuur 2: Relatieve daling aantal basisschoolleerlingen per Zeeuwse gemeente tussen 2007-2020



Lijn Borsele





Barometer leefbaarheid:

- levert dorpsprofielen
 - plaatst dorpen in bredere omgeving
 - geeft bij herhaalde meting zicht op sociale effecten
 - helpt overheden bij het maken van keuzes
- 